



InPrint 3

Nettside:

www.normedia.no/support

Telefon:

+47 66 915440

E-post:

support@normedia.no

Installasjon og aktivering

Før installasjonen

InPrint 3 er et program for Windows PC og kan ikke installeres på andre plattformer. Sørg for å ha lisensnummeret ditt tilgjengelig slik at du kan aktivere lisensen din på slutten av installasjonsprosessen.

Sørg for at du er logget på som administrator på datamaskinen. På kommunale maskiner er du nødt til å kontakte IT avdelingen.

For å installere ny programvare er administratorrettigheter på datamaskinen nødvendig. Hjemmebrukere har vanligvis disse rettighetene, men på et skolenettverk må du spørre IT-ansvarlig om å installere programmet for deg.

Installasjon

Før installasjonen skal du laste ned programmet fra normedia.no/support/inprint

Trykk på den blå "Last Ned" knappen til venstre på siden.

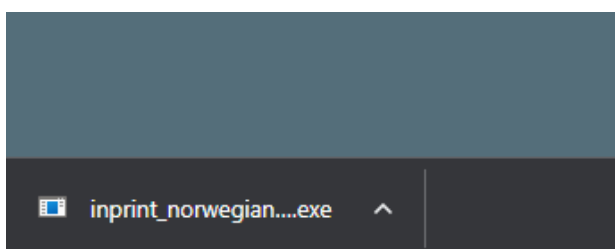
Filen **inprint_norwegian.exe** lastes nå ned.

Last ned nyeste versjon av InPrint 3

LAST NED

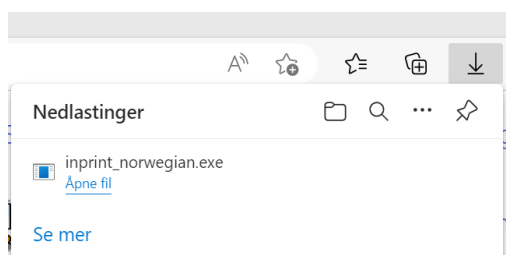
Google Chrome

I Chrome finner du nedlastingen nederst til venstre:



Microsoft Edge

I Microsoft Edge finner du nedlastingen på menyen oppe til høyre



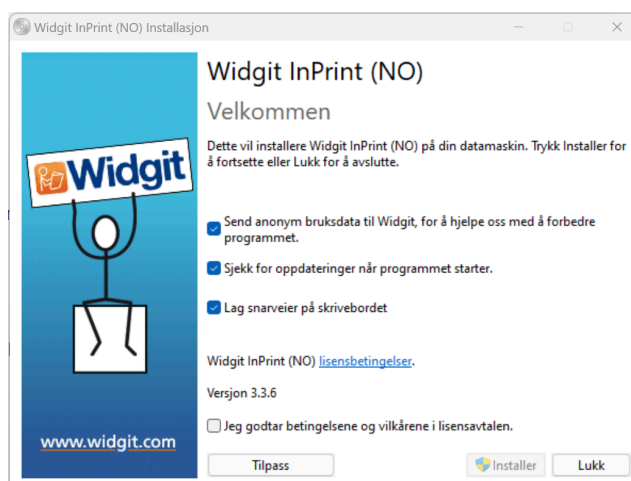
Filen kan også hentes frem via mappen "nedlastinger" på pcen.

1. Trykk på filen for å starte installasjonen..

2. InPrint3 installasjonen vil vises

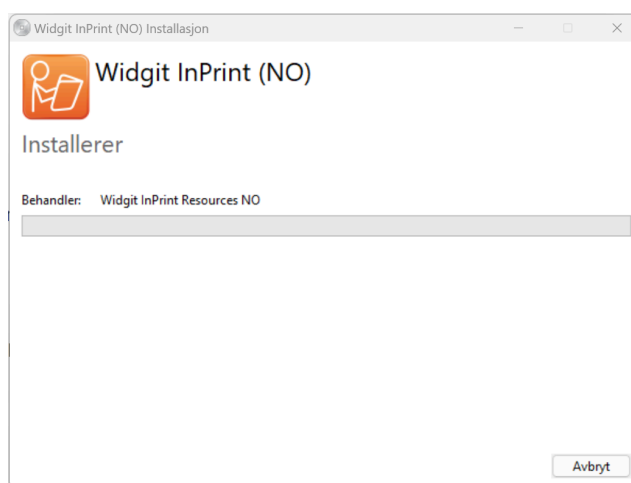
3. I startbildet kan du velge om du vil at:

- Programmet skal sende anonym brukerstatistikk til Widgit.*
- Programmet skal se etter nye oppdateringer automatisk.
- Snarveier skal opprettes på skrivebordet.



4. Du må huke av på at du bekrefter betingelser og vilkårene for å kunne starte installasjonen. Når du har bekreftet at du vil følge vilkårene for installasjonen, kan du klikke på **'Installer'** for å starte.

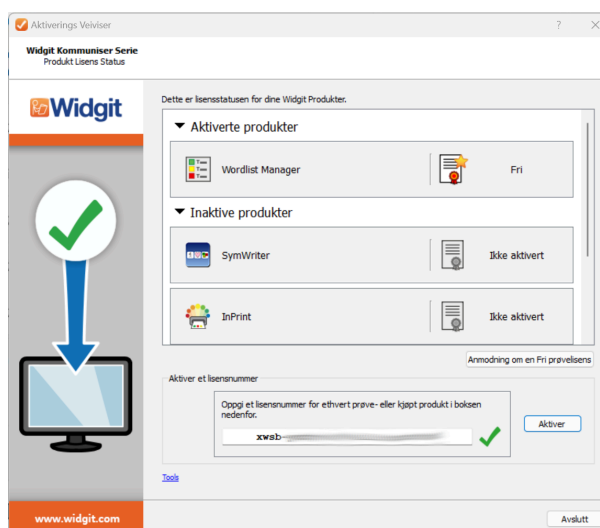
* Anonym brukerstatistikk hjelper Widgit med videreutviklingen av programmet. Kun menyklikk blir lagret. Verken dokumenter eller informasjon blir lagret, og all statistikk er fullstendig anonym.



Aktivering

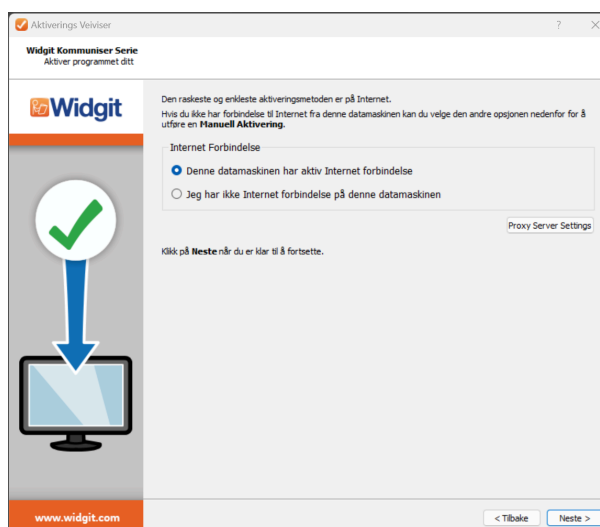
Før installasjonen fullføres, vil Widgit Produktaktivering vises. Du vil trenge lisensnummeret ditt for InPrint3 for å aktivere programmet.

Skriv inn lisensnummeret ditt og Trykk knappen **Aktiver**.



Velg **'Denne datamaskinen har en aktiv Internet forbindelse'**

Trykk **Neste**



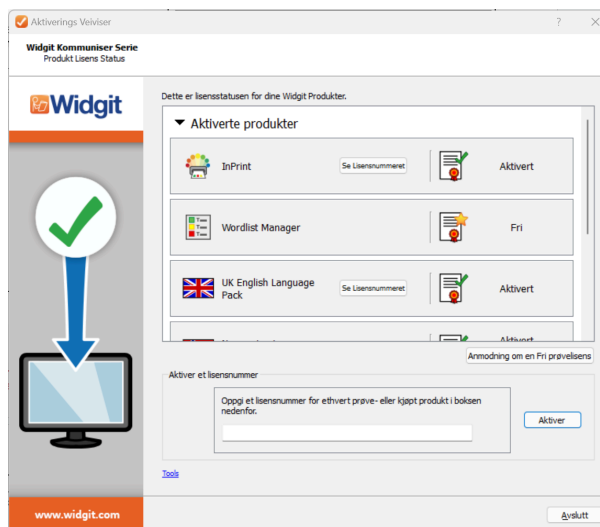
Du får nå en bekreftelse på at aktiveringen er fullført.

Trykk **Neste**



Nå ser du en oversikt over dine aktiverte lisenser.

Trykk **Avslutt**



Når installasjonen er fullført, klikker du på 'Avslutt' knappen for å gå ut.

Kontakt oss

Vennligst kontakt vår tekniske support om du trenger mer hjelp med installasjonsproblemer:

Normedias nettsted:

Nettside: normedia.no/support

Telefon: +47 66 91 54 40

E-post: support@normedia.no

Widgits nettsted:

Website: www.widgit.com/no/support

Email: support@widgit.com

Anbefalte spesifikasjoner

Minimum systemkrav:

Operativsystem: Windows 10 eller nyere

Prosesor: To kjerneprosessorer eller bedre (Intel eller AMD)

Minne (RAM): 4Gb

Harddisk plass: 10GB

Skjermopløsning: 1920x1080

