

Easy Games

Spillsamling



COPYRIGHT © 2004: LÄRAMERA & LERIPA

Norsk versjon ved NorMedia, Pb. 24, 1451 Nesoddtangen.

Tlf. 66915440, Fax 66912045. kontakt@normedia.no

www.normedia.no

Innhold

Easy Games	3
Verktøyprogram	3
Installasjon	3
Systemkrav	3
Styremåte	4
Innstillinger	5
Knapper	6
Spillene	
MiniPacman	6
MiniSpace	8
MiniRabbit	9
MiniBricks	10
MiniAsteroider	11
MiniTetris	13
Editor for hvert spill	
MiniPacman	14
MiniSpace	15
MiniRabbit	16
MiniBricks	17
MiniAsteroider	18
MiniTetris	19

Easy Games

Programmet består av 6 morsomme spill. Programmet er underholdende samtidig som det trener oppmerksomhet, konsentrasjon og bruk av tastatur eller brytere.

Programmet starter med en bildemeny, som viser følgende spill "**MiniPacman**", "**MiniAsteroider**", "**MiniRabbit**", "**MiniBricks**", "**MiniSpace**" og "**MiniTetris**".

Verktøyprogram

Det følger en Editor (verktøyprogram) med til hvert spill. Dette gir mulighet til å lage egne baner. Det innebærer at du kan gjøre banene så enkle og så vanskelige som du vil ha dem.

Installasjon

1. Start CD-en ved å dobbeltklikke på CD-stasjonen eller gå til "**Start**". Velg "**Kjør**" og deretter "**Bla**" for å finne fram til CD-stasjonen
2. Dobbeltklikk på Setup.exe.
3. Følg anvisningene på skjermen.
4. Start datamaskinen på nytt etter installasjonen.
5. For å starte programmet klikk på ikonet Easy Games på skrivebordet eller fra startmenyen.
6. Verktøyprogrammet installeres også i mappen Easy Games.

Systemkrav

PC Pentium 200 Mhz, 64 MB RAM.

16 bit farger anbefales for riktig bildevisning.

Windows 98/2000/Me/XP.

Plass på harddisk: 25 MB.

Skjermopløsning 800x600 eller mer.

Styremåte

Programmet kan styres med *mus (venstre og høyre musknapp)*, *tastatur*, *en eller to brytere*, *styreplate samt joystick koblet till USB-port*.

Styring fra tastatur

Tastene Mellomrom og Enter

Trykk **Mellomrom** for å flytte figurer av ulike slag over skjermen.

Trykk **Enter** for å kunne skyte, hoppe, gå eller falle. Dette vil variere fra spill til spill. Trykk **Enter** når du velger å styre med en bryter.

Piltastene

Programmet kan styres med de fire **piltastene**.

Musetastene

Programmet kan styres med **venstre og høyre musetaster**.

Tastaturets funksjoner i programmet:

Ikke alle knappene på skjermen kan nås med markeringsrammen. Da finnes i stedet disse funksjonene på tastaturet:

<F1> – Innstilling i hvert spill, også under spillets gang.

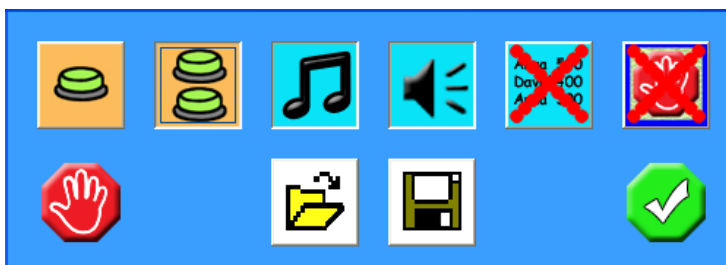
<F3> – Pause. Du kan trykke på **<F3>** for å stanse opp i spillet og tenke. Når du er klar igjen trykker du **<F3>** igjen så fortsetter øvelsen.

<Esc> for å gå ut av programmet og avslutte en øvelse
Innstillinger



Klikk på dette symbolet i hovedmenyen for å komme til innstillingene.

Innstillinger i hovedmenyen



- Velg styremåte ved å klikke på knappen for en eller to brytere.
- Velg om du vil ha meny musikk og lydeffekter av eller på.
- Velg om du vil ha "high score" lista aktiv ved å klikke på det røde krysset.
- Fjern rødt kryss på stoppsymbolet hvis du vil at markøren skal gå til stoppknappen etter avsluttet spilleomgang ved **bryterstyring**.
- Lagre innstillingen for de ulike brukerne ved å klikke på disketten.
- Hent lagrede innstillinger ved å klikke på den åpne mappen.
- Klikk på grønn knapp for at valget skal iverksettes
- Klikk på stoppknappen når du vil avslutte uten å forandre innstillinger.

Knapper



Klikk på grønn knapp for å aktivere et valg.

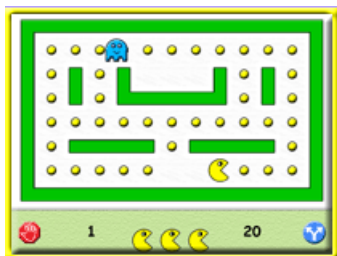


Klikk på stoppknappen for å avslutte en øvelse eller for å avslutte uten å lagre innstillinger.

Du kan bla mellom banene med + (pluss) og – (minus) på det numeriske tastaturet.

Spillene

MiniPacman



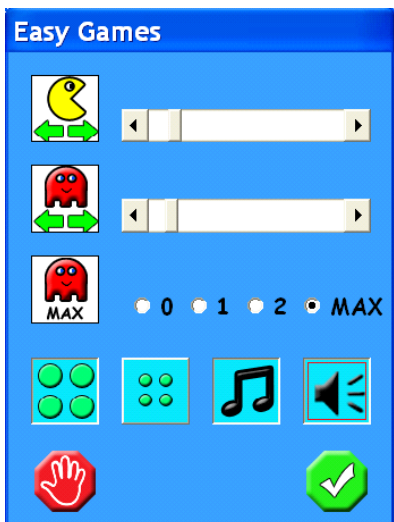
MiniPacman skal spise opp alle de gule kakene uten å støte på spøkelset.

Med **<Mellomrom>** snur Pacman, og han går med **<Enter>**. Du må trykke for hvert steg han skal ta. I dette spillet har du tre "liv".

Ved musestyring bruker du venstre musknapp for å gå framover og høyre musknapp for å snu Pacman.

Det er 50 baner i Pacmans verden innenfor "Lett" og "Vanskelig".

Du gjør innstillingen ved å klikke på den blå knappen på skjermen.



Her stilles hastigheten for MiniPacmans bevegelse.

Her stilles hastigheten for spøkelsets/spøkelsenes bevegelse.

Her bestemmes antall spøkelser som skal vises på skjermen.

Her velger du lette eller vanskelige baner. Store prikker er lett, små prikker er vanskelig.

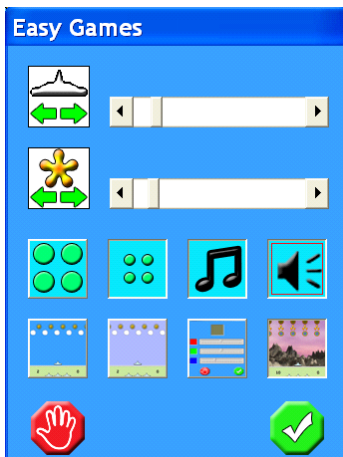
Her velger du om du vil ha meny musikk eller lydeffekter på eller av i dette spillet.

Trykk på den grønne knappen for å iverksette innstillingene. Trykk på den røde knappen for å gå videre uten å lagre innstillingene.

MiniSpace



Du flytter skipet med <Mellomrom> og skyter med <Enter>. Det er 50 baner innenfor "Lett" og "Vanskelig". Ved musestyring benytter du **venstre** musetast for å **skyte** og **høyre** musetast for å **flytte** skipet sidelengs. Ved styring med **piltastene** bruker du **opp-pil** for å **skyte** og **høyre og venstre pil** for å **flytte**.



Her stilles hastigheten på skipet.

Her stilles hastigheten på på gjenstandene som skal skytes ned

De grønne "klossene" er lette eller vanskelige baner.

Lyd kan slås av og på.

Du kan velge bakgrunnsfarge/motiv.

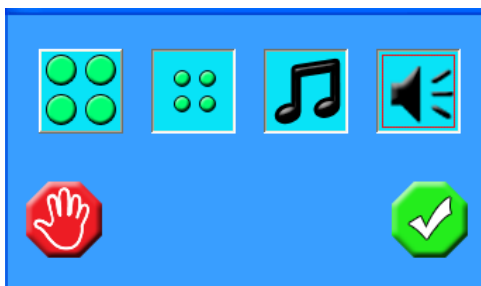
Trykk på den grønne knappen for å akseptere innstillingene. Trykk på den røde knappen for å gå videre uten at innstillingene lagres.

MiniRabbit



De små kaninene skal hoppe over elva eller over veibanen. Du hopper med **<Enter>** og snur kaninene med **<Mellomrom>**. Det gjelder å ikke havne i vannet eller å bli påkjørt av en bil. Du kan hoppe på stokkene over vannet.

Ved musestyring bruker du **venstre** musetast for å hoppe framover og **høyre** for å snu.

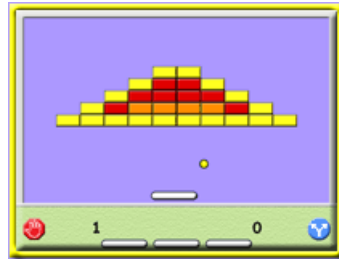


Ikonet med store knapper er lette spill, og små knapper for vanskelig spill

Menymusikk og lydeffekter slås av eller på.

Trykk på grønn knapp for å bekrefte innstillingene.
Trykk på rød knapp for å gå videre uten å lagre.

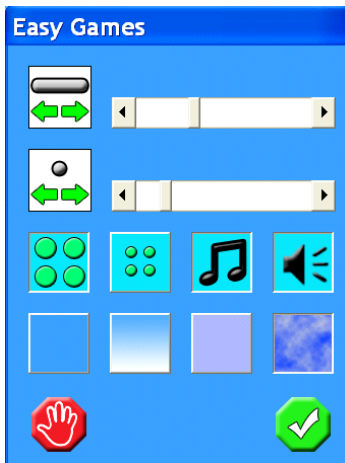
MiniBricks



Treff ballen med brettet og forsøk å slå ned så mange brikker som mulig.. Du har tre "liv" på deg til å få ned alle brikkene.

Det er 50 baner på hvert nivå – lett og vanskelig.

Ved musestyring bruker du **venstre** museknapp for å flytte brettet til venstre og **høyre museknapp** for å flytte brettet til høyre. Du kan også bruke høyre og venstre piltaster. Ved bryterstyring er **<Mellomrom>** venstre og **<Enter>** er høyre. Ved en-bryterstyring benyttes **<Enter>**, og da forandrer brettet retning for hvert trykk på bryteren.



Her stilles hastigheten på det bevegelige brettet.

Her bestemmer du hvor raskt ballen skal bevege seg på skjermen,

Ikonet med store knapper er lette baner. Ikonet med små knapper er vanskelige baner

Menymusikk og lyd kan slås av og på.

Her stilles bakgrunnsfarge.

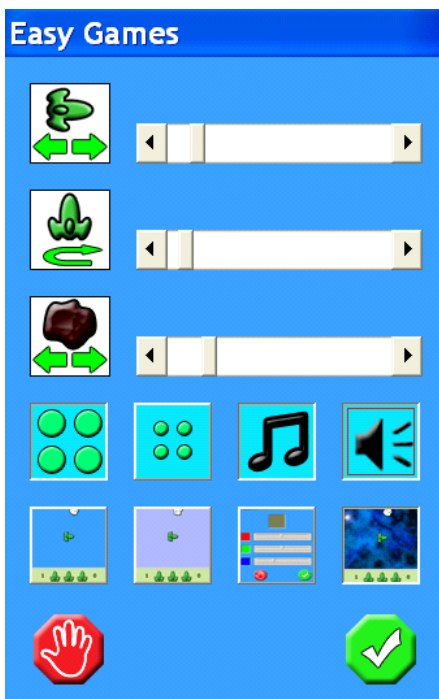
Trykk på grønn knapp for å bekrefte innstillingene. Trykk på rød knapp for å gå videre uten å lagre.

MiniAsteroider



Du skal forsøke å treffe steinene som kommer farende gjennom rommet.
Du dreier romskipet med **<Mellomrom>** og skyter med **<Enter>**.

Poengene vises nede på høyre side av skjermen, og på venstre side angir tallet hvilken bane man er i. Ved musestyring bruker du venstre museknapp for å skyte og høyre museknapp for å dreie romskipet. Ved en-bryterstyring dreier romskipet automatisk.



Her bestemmer du hvor fort romskipet skal bevege seg og snurre rundt.

Her stiller du hastigheten på steinene som farer fram på skjermen.

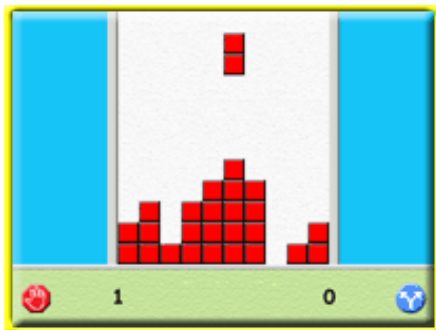
Ikonet med store knapper er lette baner. Ikonet med små knapper er vanskelige baner

Menymusikk og lyd kan slås av og på.

Her stilles bakgrunnsfarge/motiv.

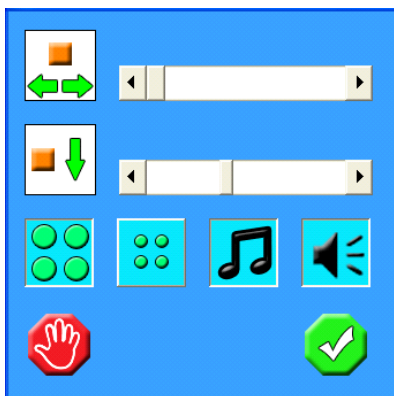
Trykk på grønn knapp for å bekrefte innstillingene. Trykk på rød knapp for å gå videre uten å lagre.

MiniTetris



Trykk på **<Enter>**-tasten for å starte. Klossene faller ned. Du kan styre klossene med **<Mellomrom>** eller piltastene. Det gjelder å få en hel rad med klosser.

Styr klossen med **<Mellomrom>** eller **venstre og høyre piltaster** for å flytte klossene sidelengs. Trykk på **ned-pil** eller **<Enter>** for at klossen skal falle hurtigere. Ved musestyring benytter du venstre museknapp for å flytte klossene og høyre museknapp for å rotere klossene. For hver rad som blir riktig får du poeng.



Her bestemmer du den sidelengse bevegelsen.

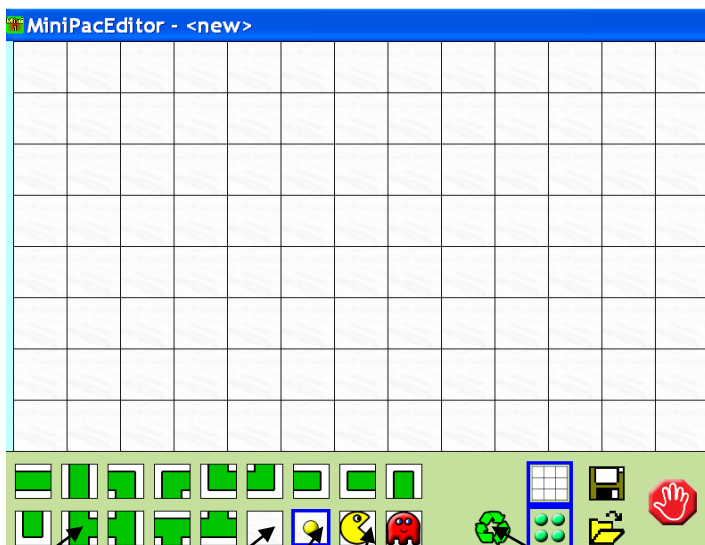
Her stiller du inn hvor fort klossene skal falle.

Ikonet med store knapper er lette baner. Ikonet med små knapper er vanskelige baner

Trykk på grønn knapp for å bekrefte innstillingene. Trykk på rød knapp for å gå videre uten å lagre.

Editor for hvert spill:

MiniPacman

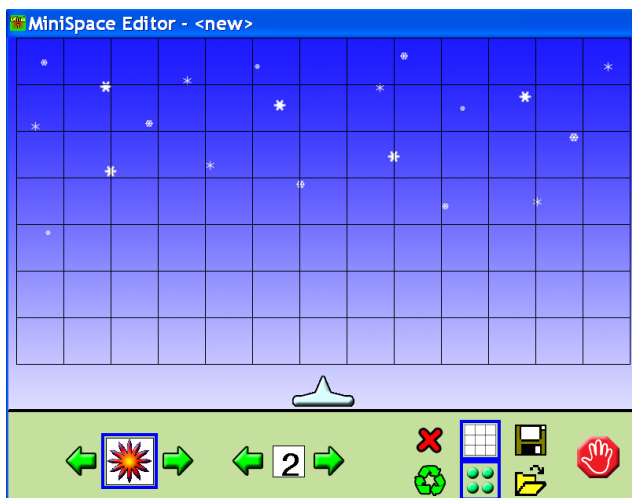


Deler til bane - Fjern - Kaker - Pacman - Spøkelse - "Tøm skjermen"

- Plasser ut grønne byggedeler til ganger og murer.
- Plasser ut en Pacman.
- Plasser ut kakene som Pacman skal spise.
- Plasser ut spøkelse/spøkelsene
- Ikonet med 4 grønne prikker er lett eller vanskelig.

- Disketten lagrer skjermbildet. Angi neste nummer i serien.
- Se på andre baner og/eller endre disse, klikk på den åpne mappen.

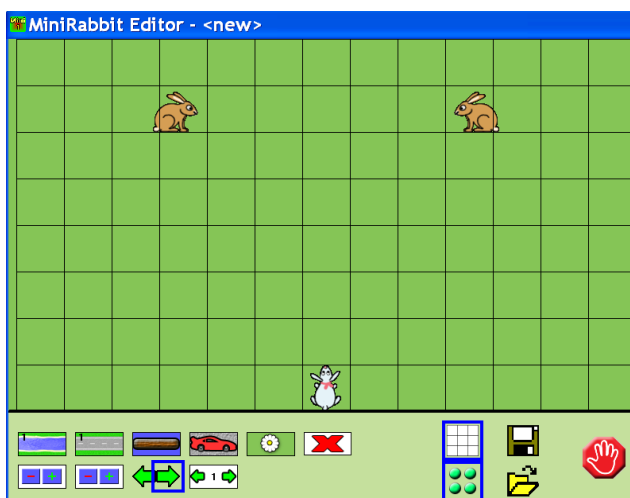
MiniSpace



- Velg bakgrunn. Bla med pilene mellom de ulike bakgrunnene 1, 2, 3, 4 osv.
- Plasser ut objektene som skal skytes ned. Bla med pilene til de forskjellige objektene.
- Plasser rødt kryss på det objektet du ønsker å fjerne.
- Trykk på de grønne snurrepilene for å tømme skjermen og begynne på nytt.
- Lett eller vanskelig nivå velges ved å klikke på ikonet med 4 grønne prikker.

- Når du er fornøyd, lagrer du skjermbildet ved å klikke på disketten. Lagre med neste nummer i serien.
- Hvis du vil se hvordan andre baner ser ut eller du vil endre baner, klikk på den åpne mappen.
- Du kan velge å ha et rutemønster som støtte eller ikke ved utplassering av objektene.

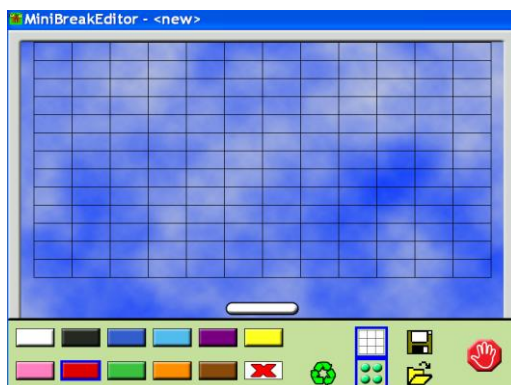
MiniRabbit



- Velg elv eller veibane. Velg bredde ved å trykke på pluss eller minus tegnet.
- Plasser ut stokker eller biler. Bla med de store grønne pilene for å bestemme retningen til bilene eller stokkene, og de små grønne pilene for å bestemme hastigheten.
- Plasser rødt kryss på de objektene du vil fjerne.
- Plasser ut blomster hvis du vil.

- Lett eller vanskelig nivå velges ved å klikke på ikonet med 4 grønne prikker.
- Når du er fornøyd, lagrer du skjermbildet ved å klikke på disketten. Lagre med neste nummer i serien.
- Hvis du vil se hvordan andre baner ser ut eller du vil endre baner, klikk på den åpne mappen.
- Du kan velge å ha et rutemønster som støtte eller ikke ved utplassering av objektene.

MiniBreak



- Velg farge og plasser ut brikkene.
- Plasser rødt kryss på det objektet du vil ha fjernet.
- Trykk på de grønne snurrepilene for å tømme skjermen og begynne på nytt.
- Lett eller vanskelig nivå velges ved å klikke på ikonet med 4 grønne prikker.
- Når du er fornøyd, lagrer du skjermbildet ved å klikke på disketten. Lagre med neste nummer i serien.

- Hvis du vil se hvordan andre baner ser ut eller du vil endre baner, klikk på den åpne mappen.
- Du kan velge å ha et rutemønster som støtte eller ikke ved utplassering av objektene.

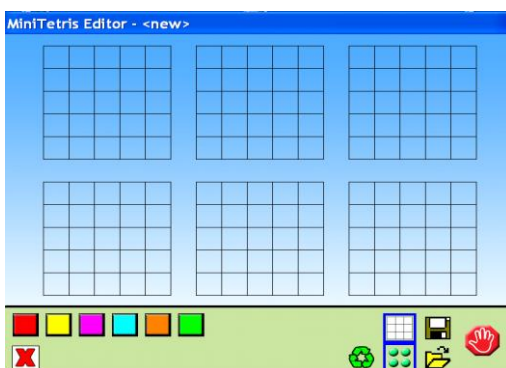
MiniAsteroider



- Velg bakgrunn. Bla med pilene mellom de ulike bakgrunnene 1, 2, 3, 4, 5 osv.
- Plasser ut stenene som skal skytes ned. Bla med pilene til de forskjellige størrelsene.
- Plasser rødt kryss på det objektet du vil ha fjernet.
- Trykk på de grønne snurrepilene for å tømme skjermen og begynne på nytt.
- Lett eller vanskelig nivå velges ved å klikke på ikonet med 4 grønne prikker.
- Når du er fornøyd, lagrer du skjermbildet ved å klikke på disketten. Lagre med neste nummer i serien.

- Hvis du vil se hvordan andre baner ser ut eller du vil endre baner, klikk på den åpne mappen.
- Du kan velge å ha et rutemønster som støtte eller ikke ved utplassering av objektene.

MiniTetris



- Velg farge og plasser ut klossene i former slik som du vil de skal falle ned..
- Plasser rødt kryss på det objektet du vil ha fjernet.
- Trykk på de grønne snurrepilene for å tømme skjermen og begynne på nytt.
- Lett eller vanskelig nivå velges ved å klikke på ikonet med 4 grønne prikker.
- Når du er fornøyd, lagrer du skjermbildet ved å klikke på disketten. Lagre med neste nummer i serien.
- Hvis du vil se hvordan andre baner ser ut eller du vil endre baner, klikk på den åpne mappen.
- Du kan velge å ha et rutemønster som støtte eller ikke ved utplassering av objektene.