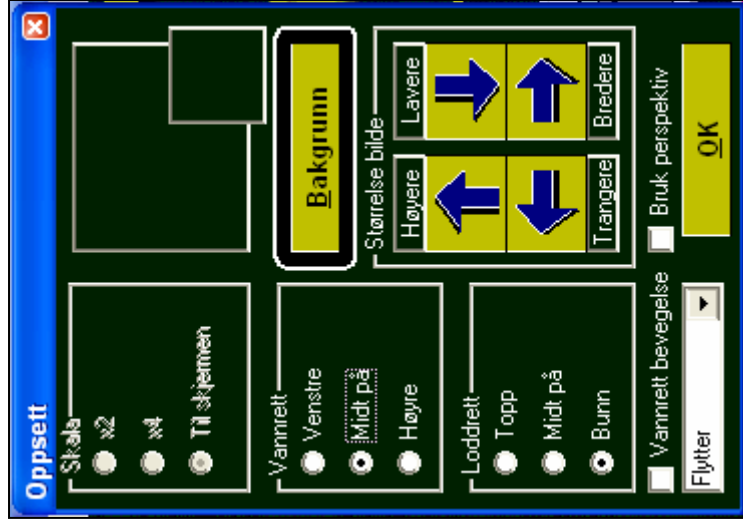


## Oppsett og valgmuligheter i Speak Up Too v2



Du kan klikke på de to feltene øverst til høyre for å velge **bakforgrunnsfarger**.

**Skala:** velg forstørrelse: 2X, 4X eller full skjermstørrelse.

**Vannrett:** velg bildets horisontale posisjon på skjermen – høyre, venstre eller midt på.

**Loddrett:** velg bildets tilsv. vertikale posisjon – oppe, nede eller midt på.

**Vannrett bevegelse:** velg å flytte figurer vannrett – i følge de **bevegelse valgene** du gjør i **listeboxen** nedenfor:

*Flytter, Større, Høyere, Bredere, Kortere, Trangere, Mindre, Rofer 180 grader / Full rotasjon høyre/venstre, Tilfeldig bevegelse, Riste, Bildestørrelse:* klikk på pil knappene for å endre

basisstørrelsen på forgrunnsbildet (høyere, lavere, trangere eller bredere), hvis brukeren ikke lager noen lyder.

*Du kan trene horisontale og vertikale visuelle ferdigheter ved å velge bilder og effekter som passer sammen. Du kan oppmuntre brukeren til å lage relevante lyder – som "vromm" til bilder av biler o.l.. Og husk at du kan legge inn egne bilder og skape mye moro ved å vri og venge på bilder av kjente og kjære folk og gjenstander - lykke til!*

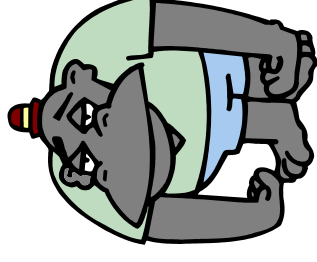
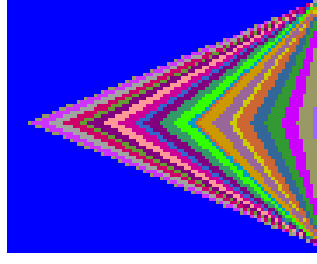
**Sensory Serien** er en serie underholdende treningsprogrammer for hjem og skole med høy kvalitet både på innhold og utforming. Serien omfatter stimulering, aktivitetstrening og begrepstrening for svaktfungerende. Programmene kjøres på PC med min. VGA grafikk og Windows 98 og nyere, og kan styres med mus, tastatur, rulleball, trykkplate, pekeskjerm eller blytere. I serien er det hittil 10 norske programmer.

© 2002 Sensory Software Ltd. © 1996-99 Corel Corp.

Norske versjoner ved NorMedia AS, P.b. 24, 1451 Nesoddtangen.

Tlf. 66 915440. Faks 66 912045. kontakt@normedia.no www.normedia.no

# Speak Up v2 Speak Up Too v2



Programmene inneholder en rekke stemmestyrte aktiviteter som danner stimulerende mønstre og figurer via *mikrofon*. **Speak Up v2** danner abstrakte farger og linjer som bevegtes på skjermen. **Speak Up Too v2** lar brukeren styre bildenes form, størrelse, posisjon osv..

For Windows 98 og nyere operativsystemer.

**Speak Up v2** og **Speak Up Too v2** er laget spesielt for å stimulere svaktfungerendes bruk av og utvikling av stemmen. Gjennom morsomme aktiviteter danner bruk av stemmen flotte mønstre og figurer, og styrer form, bevegelse, størrelse og posisjon på skjermen. *Du kan også bruke egne bilder med Speak Up Too v2 – f.eks. bilder fra brukernes dagligliv og miljøer. Programmene ble laget med tanke på unge brukere, men har vist seg godt egnet også for eldre.*



**Sensory Serien**

© 2002 Sensory Software Ltd. Norsk versjon ved NorMedia AS.

P.b. 24, 1451 Nesoddtangen. Tlf. 66 915440. Faks 66 912045

kontakt@normedia.no www.normedia.no

## Installasjon i Windows 98 og nyere

**Speak Up v2** og **Speak Up Too v2** installeres automatisk etter hverandre fra **Setup.exe** filen på CD-en til harddisken. Sett inn CD-en i CD-spilleren. Gå til 'Start'. Velg 'Kjør' og 'Bla'. Velg CD-stasjonsenheten der du satte inn CD-en. Klikk på 'Setup.exe' og deretter på 'OK'. Følg anvisningene på skjermen.

*Hvis du får spørsmål om å restarte maskinen under eller etter installasjonen, er dette IKKE nødvendig. Svar da **Avbryt** / **Cancel** i Omstart vinduet. **Avinstallering** skjer via Fjern prog. i Kontrollpanel.*

Når du avslutter installasjonen av det første programmet (**Speak Up v2**) med **Finish**, starter installasjon av det andre (**Speak Up Too v2**) direkte. Programmene installeres normalt til C:\Sensory mappen, der alle programmene i **Sensory serien** legges.

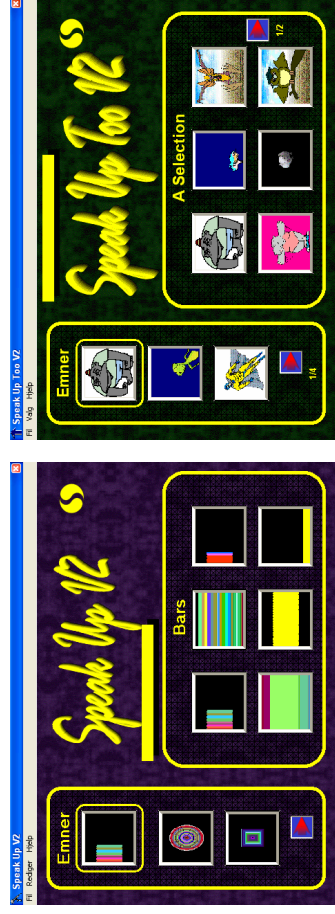
Installasjonen danner programgruppen '**Sensory**', med ikoner for både **Speak Up v2** og **Speak Up Too v2**. Du må ev. selv lage snarveier til programmene, og flytte disse ut på skrivebordet.

## Systemkrav

Programmene kjøres på Windows 98 og nyere, og krever Pentium PC med lydkort og mikrofon, CD ROM og grafikk > 256 farger.

## Bruk av programmet

Du kan starte programmene ved å klikke på **Start**, velge **Sensory** programgruppen og deretter klikke på **Speak Up v2** eller **Speak Up Too v2** ikonene. **Startmenyene** vises:



I **Emner** kolonnen på venstre side kan du velge et av emnene i programmene. Klikk på et av **pil** ikonene for ev. å se flere emner.

De enkelte **aktivitetene** i det valgte emnet vises til høyre.

Velg en aktivitet, og du får fram brukerens bilde. **Det skjer ikke noe før brukeren aktiviserer stemmen og bruker mikrofonen.**

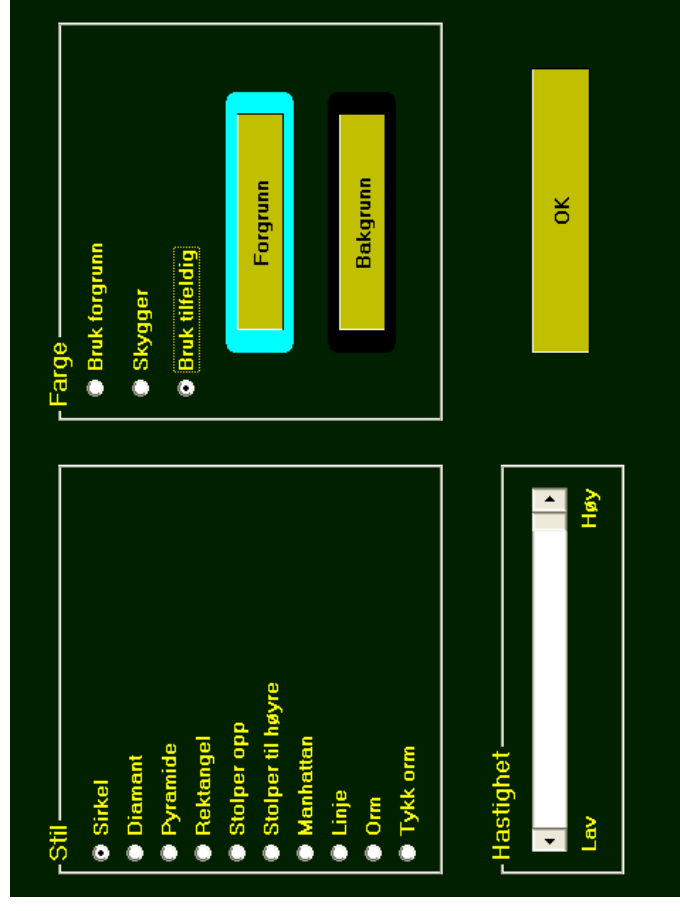
En veileder er ment å være tilstede for å gjøre de nødvendige valg av emner, stiler og effekter osv., samt foreta oppsett av detaljene i aktivitetene og andre valg i menyene.

**Mellomrom** tasten brukes til å fryse en bildevisning på skjermen.

**Escape** brukes til å gå tilbake til forrige nivå. Programmene avsluttes med **Avslutt** i **Fil** menyen i **startbildet**.

Du kommer inn i oppsettene ved å gå i **Valg** / **Rediger** menyene i **startbildene**, eller ved å **klikke på høyre musestast** inne i en aktivitet.

## Oppsett og valgmuligheter i Speak Up v2



**Stil:** du kan velge mellom 10 effekter som genereres på skjermen.

**Farge:** du kan velge for/bakgrunnsfarger, tegne med forgrunnsfargen, via en serie med skygger, eller med tilfeldige farger.

**Hastighet:** du kan velge hvor fort bildevisningen skal skje. Best respons får en ofte ved maksimal hastighet.

**Speak Up v2** kan bistå i utviklingen av forståelse for årsak og virkning hos brukeren, og når en skal vurdere hvilke farger/kombinasjoner en bruker foretrekker, ev. i samarbeid med mange rare former og figurer!

forts. på baksida