

Communicate SymWriter: R3. Lenkede tavler

Det er to måter tavler kan lenkes (kobles sammen) på:

1. Automatisk lenkede tavler lages med en celle som returnerer til den tavla som lenken ble satt opp fra. Disse koblingene brukes ofte i en stabel der den øverste tavla er en meny som kobles til ekstra ord i etterfølgende tavler.
2. Manuelt lenkede tavler kan lenkes sekvensielt, eller koblinger kan gjøres mellom ulike grupper av tavler.

Contents

Communicate SymWriter: R3. Lenkede tavler	1
R3.1 Automatisk lenkede tavler	2
R3.2 Lage en sekvens av lenkede tavler	4
R3.3 Bruke to separate tavler	8
R3.4 Lagre informasjon om en tavle	12
R3.5 Diverse	12



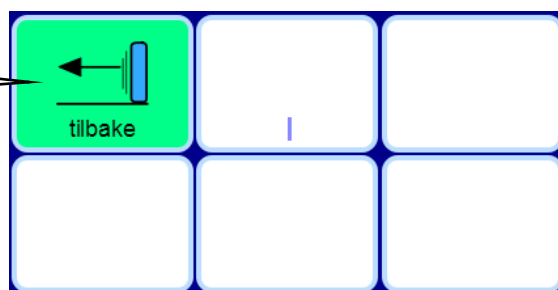
R3.1 Automatisk lenkede tavler

Det fins en enkel måte å opprette en stabel med lenkede tavler på, dvs. et sett av tavler ovenpå hverandre, som opptar samme plass på scenen.

Lag en 3x2 tavle, trykk på **F2** tasten og skriv inn dette innholdet. Trykk på **F2** for å gå tilbake til **Pil modus**. Hold **Ctrl** nede og **dobbelklikk** på "mat" cellen.



Det danner automatisk en ny tavle med samme form, og en lenke settes inn i den øverste venstre cellen. I **Skrive modus** vil et enkelt klikk her huske tavla med "mat" cellen. Den grønne bakgrunnen viser koblingen. (Se R1.14 Tavlas utseende hvis du ønsker å endre fargen).



Fyll inn det følgende innholdet i de andre cellene.

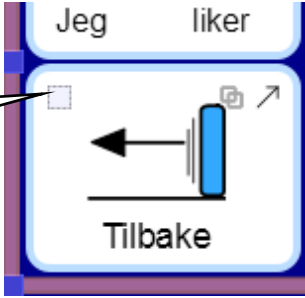


Hold **Ctrl** nede og dobbelklikk på "Tilbake" cellen, som bringer deg tilbake til den første tavla. "Mat" cellen har nå fått grønn bakgrunn for å vise at den har en lenke.



Det neste steget vil foregripe Ref. R4 Bruke handlinger, og viser hvordan du plasserer den rette kommandoen for "Tilbake" cellen.

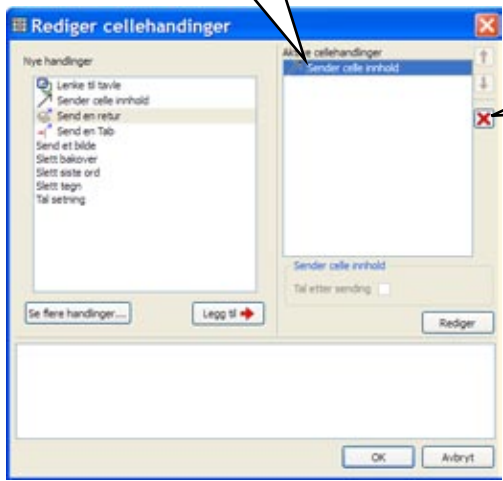
I **Pil modus** klikker du på "cellehandlings" firkanten i "Tilbake" cellen.



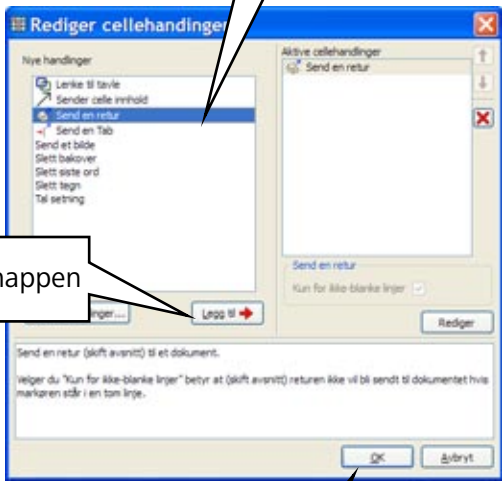
Det vil bringe fram **Cellehandlinger** dialogen.

1. Marker **Send celleinnhold** handlingen.

3. Marker **Send en retur** (linjeskift) handling i den venstre lista.



2. Klikk på **Slette** ikonet for å fjerne handlingen



Klikk på **Legg til** knappen

5. Klikk på **OK** og **Send en retur** (linjeskift) handling blir satt inn i cellen.

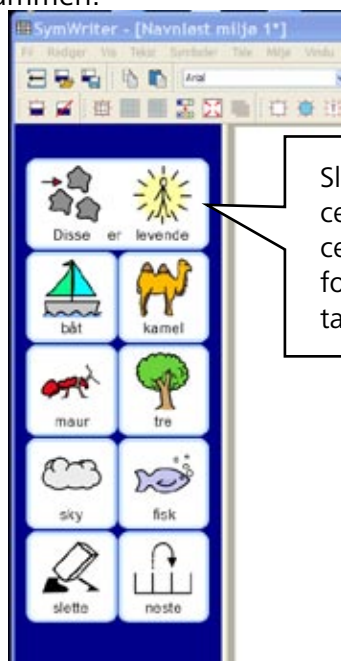
Du kan nå teste dette paret med lenkede tavler som beskrevet i Referanse ark R1.13 Teste en tavle. Du kan deretter legge til tavler lenket til "sport" og "hobbyer" på samme måte.

Veiledning i å lage andre stabler (køer) av tavler fins i del B2.3 Kompleks sekvens av tavler for strukturert skrivning.

R3.2 Lage en sekvens av lenkede tavler

Denne aktiviteten har et sett av tavler som er koblet i en bestemt rekkefølge for å sikre en kontinuerlig aktivitet. En annen aktivitet av denne typen er beskrevet i del B2.2 Sekvens av tavler... Disse tavlene er koblet manuelt sammen.

Lag en 2 x 5 tavle (R1.2 Velge layout for en tavle) og plasser den på venstre side av skjermen slik at den vises i scenen til venstre.

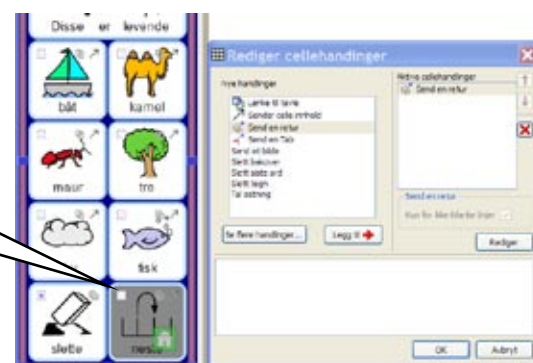


Slå sammen de to øverste cellene (R1.6 Slå sammen celler) og trykk på **F2** tasten for Tekst modus for å fylle ut tavla som vist.

I **Pil modus** klikker du på handlingsikonet for "slette" cellen. Klikk på **Send celleinnhold** i den høyre listeboksen og så på **X** knappen for å slette den. Velg deretter **Slett siste ord** fra lista til venstre og **Legg til**. Det betyr at valg av cellen vil føre til at det siste skrevne ordet blir slettet.



Klikk på **handlingsikonet** i "neste" cellen. Klikk på **Send celleinnhold** i den høyre listeboksen og deretter på **X** knappen for å slette den. Velg så **Send en retur** (linjeskift) fra lista til venstre og **Legg til**. Det betyr at når denne knappen klikkes på, vil en "retur" (et linjeskift) bli sendt til dokumentet. Senere vil du legge til lenken i den neste tavla.



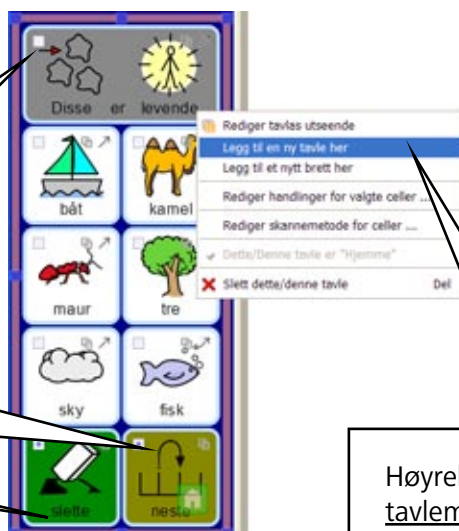
Klikk på **handlingsikonet** i "Disse er levende" cellen. Velg **Send en retur** (linjeskift) fra lista til venstre og så **Legg til**. Det betyr at når denne knappen klikkes på, vil en av "Disse er levende" bli sendt til dokumentet etterfulgt av en "retur". Så "Disse er levende" vil fungere som en overskrift.



Fargelegg nå bakgrunnen i de to cellene som vist. Det er for å trekke oppmerksomheten til deres ulike formål. Bruk hvilke farger du vil (R1.14 Tavleutseende)

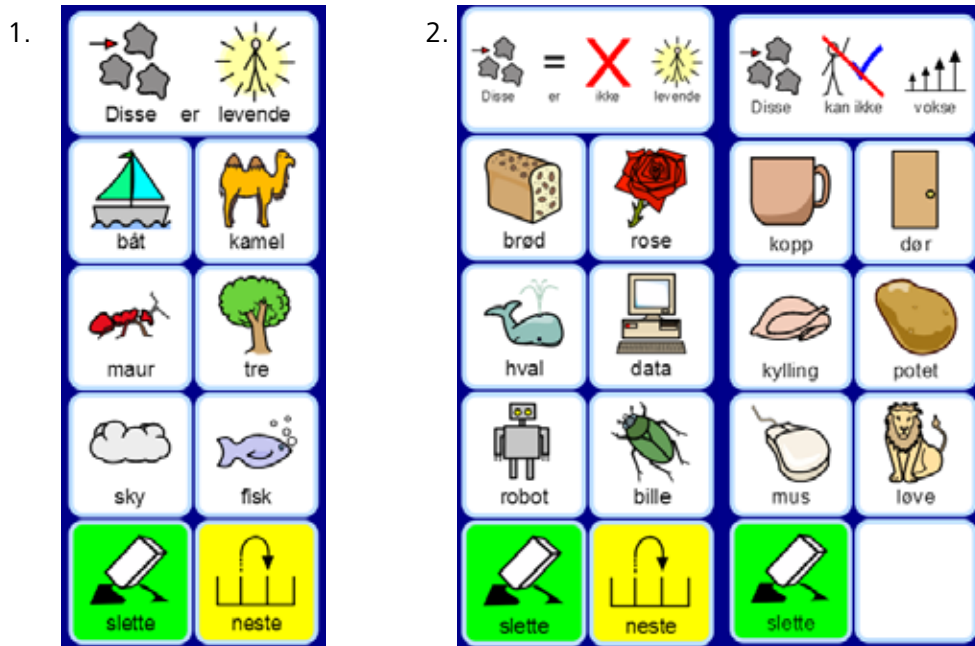


Sørg for at du er i **Pil modus** (bruk **F2** om nødvendig). Hold deretter **Ctrl** nede og klikk i den øverste og de to nederste cellene for å framheve dem.



Høyreklikk i tavla for å vise tavlemenyen. Fra menyen velger du "**Legg til ny tavle her**". Det vil lage en kopi av tavla, samt kopiere innholdet og handlingene i alle markerte celler.

1. Rediger innholdet i cellene til å vise som cellene på venstre side.
2. Lag så to **tavler** til på tilsvarende måte. Når du lager den siste tavla, så **ikke** marker "neste" cellen, ettersom det ikke er flere **tavler** i sekvensen.



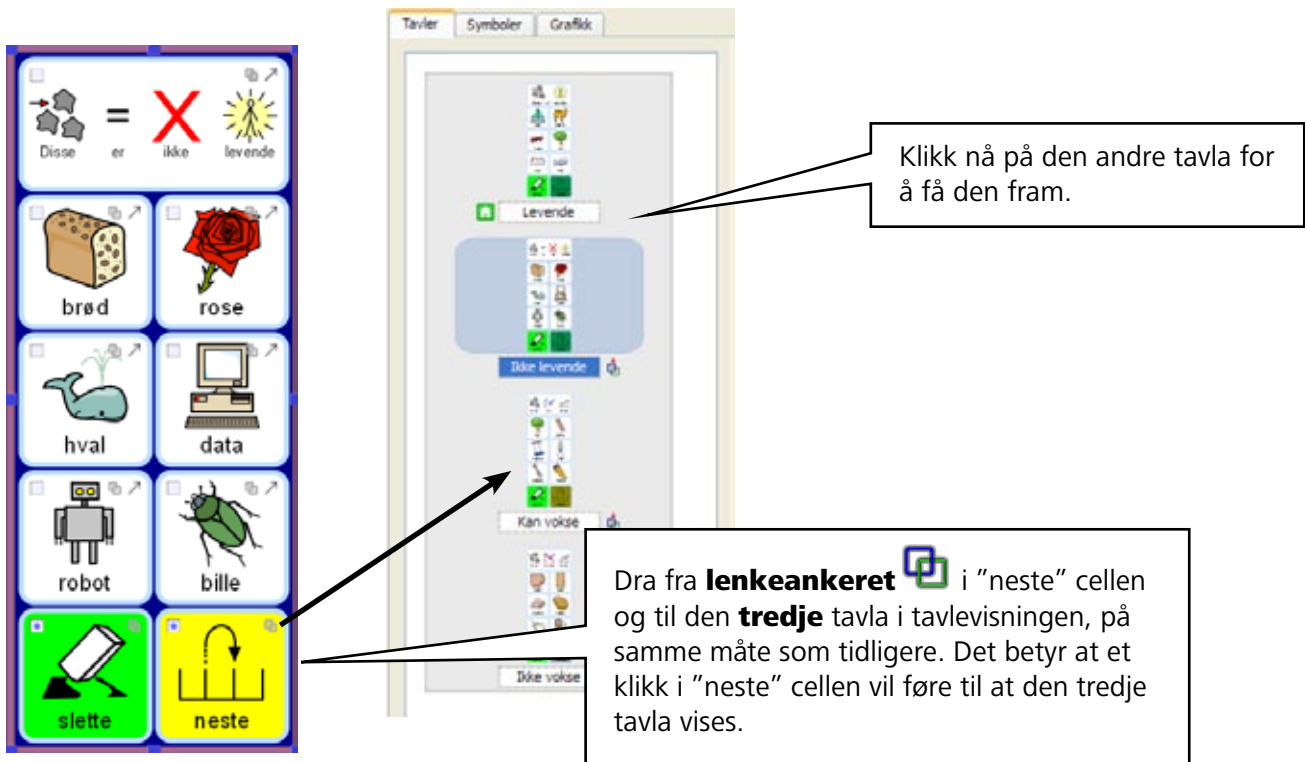
Alle tavler er nå laget med riktig innhold og handlinger, med unntak av at vi må koble dem sammen. I det neste settet med bilder er den store dokumentrommet mellom venstre og høyre side av skjermen tatt bort. Bruk Tavlepanelet på høyre side for å se tavlene du har opprettet.

1. På høyre side er tavlevisningen. Den gir små miniatyrbilder av de tilgjengelige tavlene. Klikk på den øverste tavla for å bringe den fram.

2. Du kan gi en tavle din egen referanse ved å dobbeltklikke i denne boksen, skrive inn et navn og trykke på Enter tasten. Se del R3.4 Lagre informasjon om en tavle.

3. Klikk på **lenkeankret** øverst til høyre i "neste" cellen, og dra til den **andre** tavla i tavlevisningen. Det betyr at et klikk i "neste" cellen vil føre til at den andre tavla vises.

Drag



På samme måte skal du nå koble "neste" cellen i den tredje tavla til den siste tavla i settet.

Klikk i **tavlevisningen** for å bringe den første tavla fram. Gå i **Fil** menyen og **Lagre miljø** for å lagre arbeidet ditt. Du kan også klikke på **Kjør** knappen for å **prøve ut miljøet** ditt. Du bør fjerne alt testarbeid før du går tilbake til Design modus. Hvis du ikke gjør det, og du må lagre miljøet på nytt, så vil teksten i dokumentet også bli lagret. (Det gis tilfeller der du kanskje ønsker å skape miljøer med noe tekst i dokumentet).

R3.3 Bruke to separate tavler

I denne aktiviteten vil du se hvordan du kan lage et miljø med en "meny" tavle der hver celle kun virker som en lenke til en tavle i et annet sett. Dette gjør at hver tavle i settet kommer forrest når den aktuelle "meny" cellen velges. Menyen er en 2 x 2 tavle. Gjør denne først, plasser den på den nederste scenen, og flytt den så til venstre som vist under (R1.2 Velg layout for en tavle, og R1.4 Flytte og endre størrelser)

Tavle stabelen skal være 4 x 2, men innholdet (som beskrives snart) må ha celler med ulik



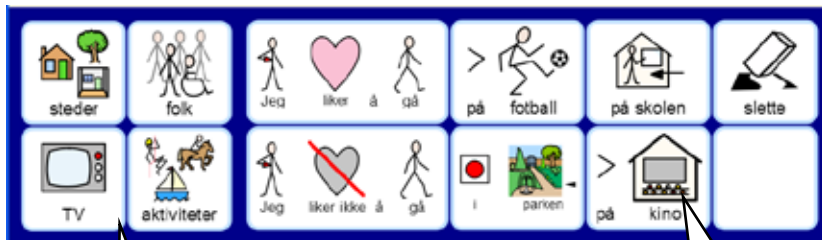
størrelse..



Lag og plasser 4 x 2 tavla på den nederste scenen, og flytt den til høyre.



Marker de to venstre cellene i 4 x 2 tavla og dra så tavla blir større. Dra de sentrale fire cellene så de blir litt større, til proporsjonene blir omtrent som vist her (R1.4 Flytte og endre størrelser).



Meny tavla

Fyll nå ut innholdet som vist. De fire sentrale cellene i den høyre tavla er blitt justert (R1.9 Rydde celler).

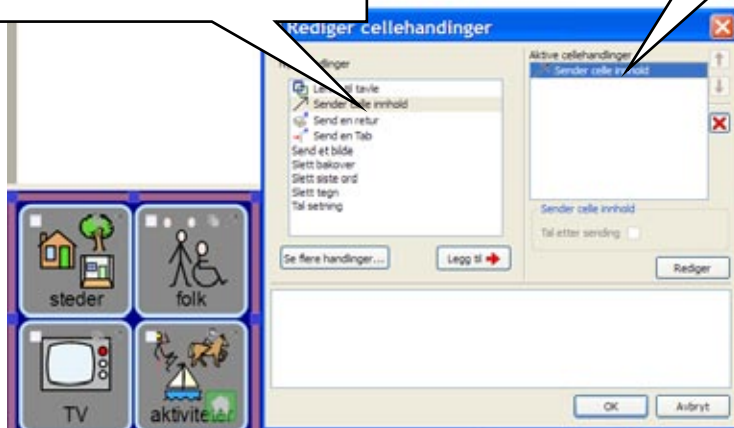
Vi ønsker ikke at valgene i meny tavla skal sende noe til dokumentet, så vi fjerner **Send celleinnhold** handlingen fra hver celle.



Bruk musa til å markere de fire cellene som utgjør menytafla på venstre side. Høyreklikk deretter for å vise tavlemenyen. Velg **Rediger handlinger for valgte celler....**

Lista viser handlinger som er felles for de markerte cellene.

Klikk på **Send celleinnhold**, og deretter på **X** for å slette de markerte cellene.



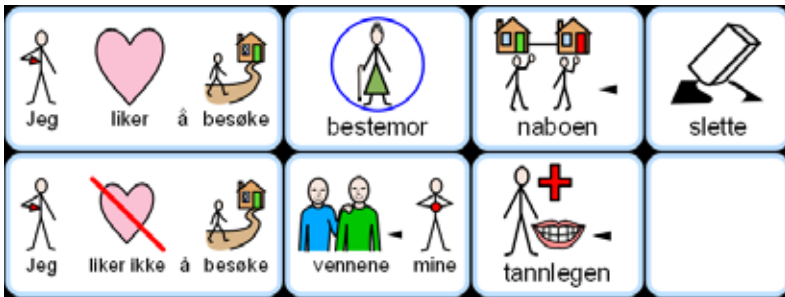
I 4 x 2 tavla bruker du Ctrl og klikk for å markere de fire sentrale cellene. Høyreklikk og velg **Rediger handlinger for valgte celler**.

Bruk dialogboksen som vises til å legge til en **Send en retur** (linjeskift) til disse cellene. Det gjør at hver setning vises på en egen linje når brukeren skriver.

Bruk handlingsknappen på "slett" cellen for å få vist **Rediger cellehandlinger** dialogboksen, fjern **Send celleinnhold**, og legg til **Slett siste ord** handlingen. Den første tavla er nå komplett.



Hvis du vil lage en ny tavle: Marker "slette" cellen ettersom vi vil at den skal framheves i hver tavle. Høyreklikk på tavla og velg **Legg til ny tavle** her i tavlemenyen.



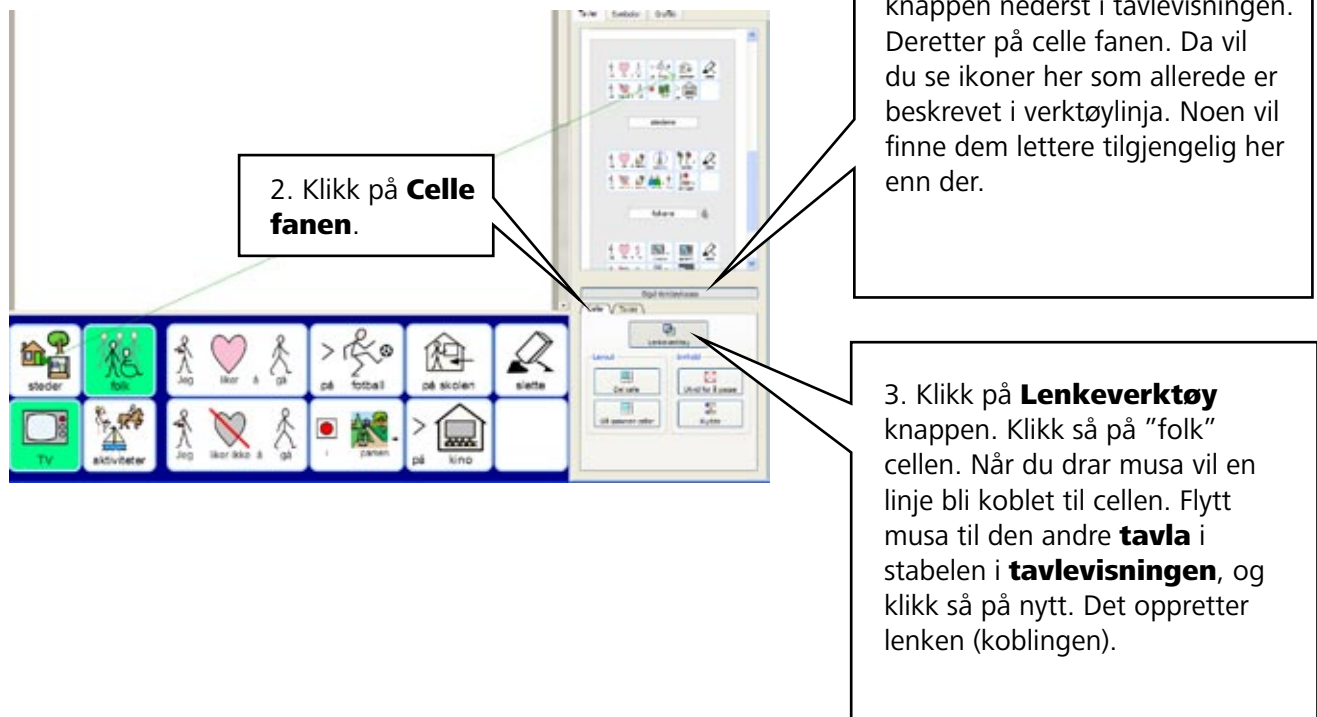
På tilsvarende måte fyller du ut denne tavla. Lag så ytterligere to tavler som vist.
Ikke glem å justere/rydde de sentrale cellene og legge til **Send en retur** (linjeskift) i dem.



Tavlene er nå gjort. Alt som gjenstår er å koble dem sammen. **Lenke** "steder" cellen fra menytafla ved å dra fra **lenkeankeret** til den første **tavla** i **tavlevisningen**. Dette ble beskrevet i det forrige avsnitt.

Det er enda to måter å koble på for å oppnå samme effekt, og du kan velge den som passer best.

Metode 2



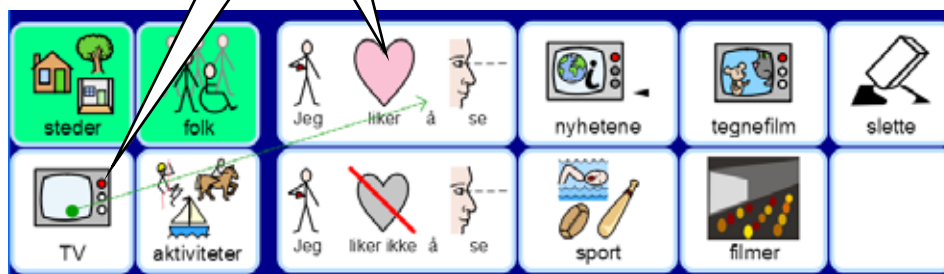
1. Klikk på **Vis verktøykasse** knappen nederst i **tavlevisningen**. Deretter på **celle fanen**. Da vil du se ikoner her som allerede er beskrevet i verktøylinja. Noen vil finne dem lettere tilgjengelig her enn der.

2. Klikk på **Celle fanen**.

3. Klikk på **Lenkeverktøy** knappen. Klikk så på "folk" cellen. Når du drar musa vil en linje bli koblet til cellen. Flytt musa til den andre **tavla** i stabelen i **tavlevisningen**, og klikk så på nytt. Det oppretter lenken (koblingen).

Metode 3

Bring fram den **tredje** tavla i stabelen ved å velge den i **tavlevisningen**. Velg deretter **Lenkeverktøy** knappen som ovenfor. Klikk på "TV" cellen og flytt musa til tavla på høyre side. Linja følger musa som vist. Bare klikk hvor som helst i tavla for å utføre koblingen.



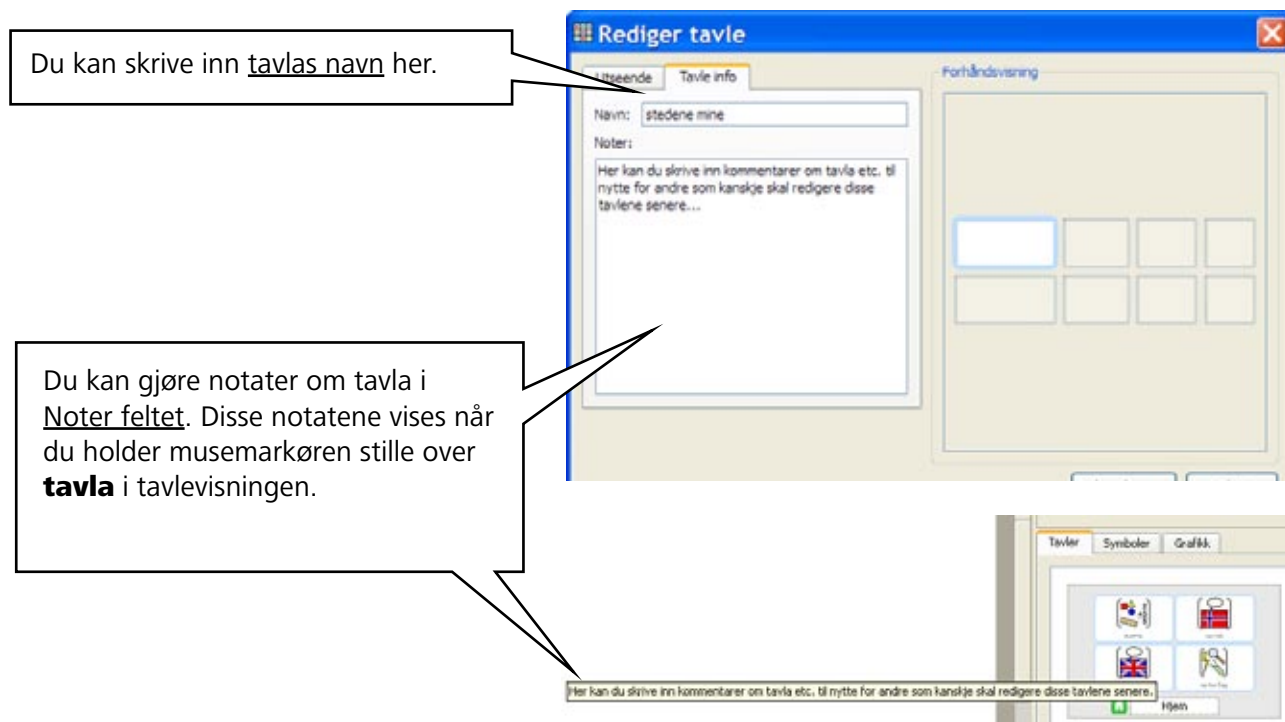
Fullfør lenkene fra "aktiviteter" cellen på den måten du foretrekker.

Miljøet er nå komplett. Lagre det og test det som beskrevet på slutten av del R3.2 Lage en sekvens av lenkede tavler eller i brukerveiledningen.

R3.4 Lagre informasjon om en tavle

Du har sett i del R3.2 Lage en sekvens av lenkede tavler, at en tavle kan gis en referanse ved å bruke tavlevisningen. Det er også mulig å navngi en tavle og lagre ekstra info for egen referanse.

Høyreklikk på en **tavle** og velg **Rediger tavlas utseende** fra tavlemenyen. Velg **Tavle info** fanen.



De kan være nyttige for å minne om spesielle teknikker eller forhold når en går inn i miljøet og tavlene senere, eller for å gi råd til andre som kanskje skal redigere (en kopi av dette) miljøet senere.

R3.5 Diverse

Bruke hørbare tilbakemeldinger for musebrukere

Når du er i Skrive modus kan du bruke lydmeldinger som beskrevet i del B3.3 Hørbar skanning. Bare høyreklikk på musa for å få tilbakemelding i form av tale eller lyd.