

Kom i gang 4: Tavler for å skrive med tekst

Tavler for å skrive med tekst

I dette mer komplekse eksemplet vil vi lage et miljø med to scener. Miljøet benytter tekst tavler og bilder for å stimulere kreativ skrijving. Dette eksemplet bruker ikke symboler.

Miljøet inkluderer:

- To scener.
- En "meny" tavle.
- En tekst tavle som inneholder substantiver.
- En tekst tavle som inneholder adjektiver.
- En tavle med bilder som kan legges til i dokumentet for å illustrere skrijvingen.

I "meny" tavla blir begrepene "Substantiver", "Verb" og "Adjektiver" symbolisert for å hjelpe skrivere som sliter.



Innhold

1. Å lage miljøet	2
2. Å lage "meny" tavla	2
3. Legge til innholdet i "meny" tavla	3
4. Å lage "Substantiver" tavla	3
5. Legg til innhold i "substantiver" tavla	4
6. Å lage "verb" tavla	4
7. Legge til innhold i "verb" tavla	4
8. Å lage "bilder" tavla	4
9. Legge til bilder i "bilder" tavla	5
10. Legge til handlinger i bildeceller	6
11. Lenke (koble sammen) tavlene	7
12. Velge dokument stil	7

1. Å lage miljøet



Velg Designer Miljø i startbildet.

I Miljødesigner dialogen lages en scene til venstre og en scene nederst.



2. Å lage "meny" tavla



Klikk på Ny tavle knappen i verktøylinja for å lage en ny tavle.



Lag en tavle som har 1 kolonne og 5 rader.
Dropp tavla på scenen til venstre.
Juster størrelsen på tavla til cellene er litt videre enn de er høye.

TIPS:

Du kan også justere størrelsen på scenen ved å dra stolpen som skiller scenen fra skriveområdet.

3. Legge til innholdet i "meny" tavla



Trykk på **F2** eller bruk tekst/pilmodus ikonene for å endre til tekstmodus.

Den første cellen i meny tavla skal inneholde tekst. De andre cellene i tavla skal inneholde både tekst og symboler. Skift til tekstmodus.

Klikk i den første cellen, og deretter på **Vis/Skjul symboler** knappen i verktøylinja.

Å klikke på **Vis/Skjul symboler** knappen vil veksle mellom å vise og skjule symboler for den valgte cellen.

Legg til innholdet som vist i illustrasjonen i "meny" tavla.

Det er mulig du må fjerne flertalls kvalifikatorene i tavla. Klikk da i ordet og deretter på flertalls kvalifikatorer ikonet i verktøylinja.

4. Å lage "Substantiver" tavla

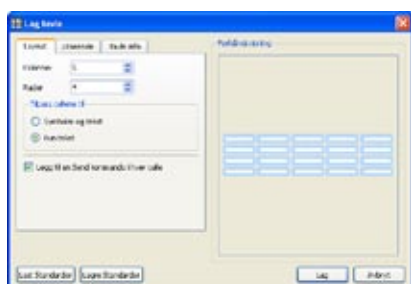
Tavla nederst på scenen skal bare inneholde tekst.



Klikk på **Ny tavle** knappen i verktøylinje for å lage en ny tavle.

I Layout fanen til **Lage tavle** dialogen velger du 5 kolonner og 4 rader.

Forsikre deg om at **Kun tekst** blir valgt i **Endre cellestørrelse** valgene.



Du vil se at formen på cellene i tavle forhåndsvisningen endres for å passe bedre til tekst. Men cellekantene er litt tykke for formålet med dette miljøet, så vi endrer dem.

Klikk på **Visning** fanen og gjør følgende endringer:

- Endre linjefargen til sort.
- Sett linjetykkelsen til 1.
- Sett hjørneradiusen til 6.
- Sett kantvidden til 1.
- Sett den interne marginen til 1.



Klikk på **Lage** knappen og dropp tavla på scenen nederst.

Tavla skal fylle hele scenen. Hvis den ikke gjør det må du justere størrelsen på tavla.

5. Legg til innhold i "substantiver" tavla

Fyll ut tavla med substantiver om havet og stranda. Her er noen forslag:

strand	hule	barn	badehåndkle	sky
hunder	sand	brygge	stupebrett	regn
steiner	grus	tang	flåte	solkrem
sol	bølger	vind	krabber	båt

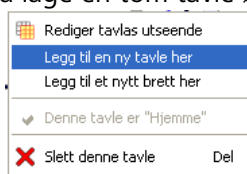
Husk å taste et mellomrom etter hvert ord, slik at ordene ikke blir slått sammen når de blir sendt til dokumentet.



Etter som du skriver vil du merke at teksten i noen celler endrer størrelse, slik at ordet passer i den tilgjengelige plassen. Når du er ferdig med å legge til all teksten må du klikke på **Rydd celler** knappen i verktøylinja for å gjøre skrifttype størrelsen like stor i alle cellene.

6. Å lage "verb" tavla

Høyreklikk på "substantiver" tavla i pilmodus for å få fram bakgrunnsmenyen for tavla. Velg **Legg til ny tavle her** for å lage en tom tavle øverst i "substantiver" tavla.



7. Legge til innhold i "verb" tavla

I tekstmodus: Fyll ut tavla med verb som skriverne kan bruke når de lager setninger om tida deres på stranda.

Her er noen forslag:

var	skinner	hopper	blåser	stuper
regner	skinte	leker	løper	ser
padler	ror	lekte	ser	ligger
kaster	svømmer	blåste	så	regnet

Gjenta prosessen ved å klikke på "verb" tavla for å legge til en ny tavle for "adjektivene", og legg inn innhold.

flott	supert	brennende	travelt	rolig
klart	skyet	fullt	dampende	morsomt
masete	mykt	sandete	ujevnt	varmt
kaldt	stille	truende	stormfullt	hett

8. Å lage "bilder" tavla

Den siste tavla skal brukes til å sende bilder til dokumentet som illustrasjoner. Bildene kan være fotografier, symboler eller andre bilder fra pc-en din eller andre datamaskiner.



Lag en ny tavle som beskrevet ovenfor.

Denne tavla trenger bare to rader, så vi må slette to rader.

Klikk i en celle på tavla for å velge den, og klikk deretter på **Slett rad** knappen i verktøylinja.

Den ferdige tavla skal ha 5 kolonner og 2 rader.

9. Legge til bilder i "bilder" tavla

Klikk på **Grafikk** fanen i sidepanelet for å åpne grafikkleseren.

Hvis du ikke kan se **Grafikk** fanen i sidepanelet velger du **Grafikkleser** i **Vis** menyen.

Det er 3 knapper øverst i **Grafikk** fanen. Den første er for å gå mellom mapper.

De andre to knappene veksler mellom **Sett inn bilder** og **Erstatt symbol** valgene.

Sett inn bilder lar deg legge til støttende bilder i miljøet.

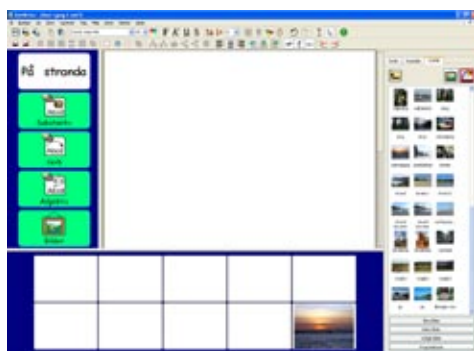
Erstatt symbol lar deg erstatte symbolet over et ord med et bilde eller et annet symbol.



Vær sikker på at Sett inn bilder opsjonen blir valgt

En rekke fotografier leveres med programmet. Du finner dem i "Widgit Bilder" mappen. Det fins en snarvei knapp for "Widgit Bilder" mappen nederst i Grafikkleseren. Åpne først "Widgit Bilder" mappen og så "Fotos" mappe. "Solnedgang" bildet er i denne undermappen. De andre fotografiene i dette eksemplet er fra undermappen "Natur" i "Fotos".

For å legge til et bilde i en celle i tavla, klikkes en gang på et av fotografiene og deretter på cellen i "bilder" tavla.



Hvis du også vil bruke symboler sammen med bilder:

- Klikk på Symboler fanen i sidepanelet for å vise symbolleseren.
- Forsikre deg om at **Sett inn bilder** opsjonen er valgt.
- Tast navnet på symbolet du vil bruke, f.eks. "vindskjerm" i boksen symbolleseren, og trykk på Finn symbol knappen.



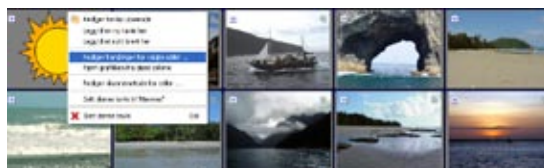
nederst i

For å legge til et symbol i en celle i tavla, klikker du en gang på symbolet i symbolleseren, og så på cellen i "bilder" tavla.

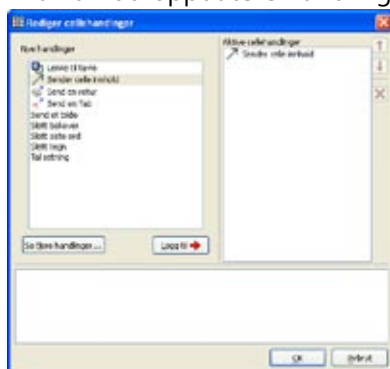
Avslutt fyllingen av "bilder" tavla med bilder eller symboler.

10. Legge til handlinger i bildeceller

For å sende bildene til dokumentet må vi endre handlingene for cellene i "bilder" tavla.

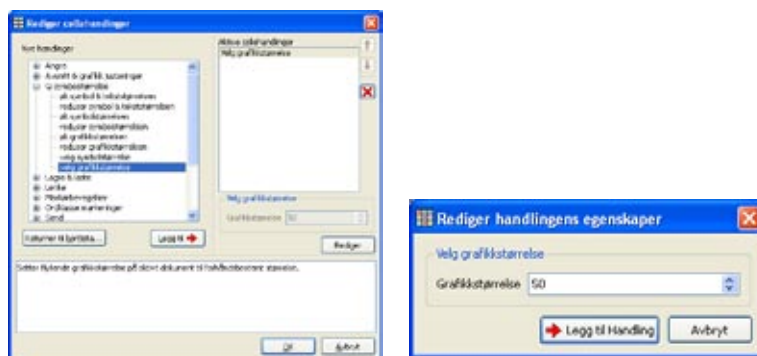


I pilmodus: Marker alle cellene i tavla. Høyreklikk for å få fram bakgrunnsmenyen og velg **Rediger handlinger for valgte celler**. Da kan du oppdatere handlingene for alle cellene samtidig.



Det er ingen tekst å sende til dokumentet, og vi vil bruke en spesiell handling for å sende bilder, så fjern **Send celle innhold** handlingen fra **Cellehandlinger** lista.

Før vi sender et bilde til dokumentet må vi være sikre på at det har en fornuftig størrelse. Klikk på **Se flere handlinger...** knappen og dobbelklikk på **Symbol størrelse** i den **Nye handlinger** lista for å utvide **Symbol størrelse** gruppa. Velg **Sett Grafikkstørrelsen** og legg den inn i **Cellehandlinger** lista.

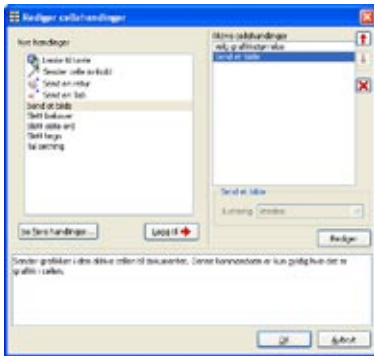


Velg Sett Grafikkstørrelsen i Cellehandlinger lista. Valgene i Sett Grafikkstørrelse handlingen vises nederst Cellehandlinger lista. Klikk på Rediger knappen og sett grafikkstørrelsen til "50".



Nå kan vi sende bildet til dokumentet. Klikk på **Returner til kortlista** knappen for å komme tilbake til hovedhandlingene lista. Velg **Send et bilde** fra den **Nye handlinger** lista, og legg den i **Cellehandlinger** lista.

Et "Rediger handlingens egenskaper" vindu åpnes. I dette eksemplet vil vi at bildene skal vises til venstre for setningene, så sett justeringsvalget for **Send et bilde** til "Venstre".



Klikk på **OK** for å lagre endringene dine og forlat **Rediger cellehandlinger** dialogen.

TIPS:

Mens du går gjennom handlingene i **Nye handlinger** og **Cellehandlinger** listene, vises en beskrivelse av den pågående handlingen under musmarkøren nederst i Rediger cellehandlinger dialogen.

11. Lenke (koble sammen) tavlene

Vi må lenke sammen cellene i "meny" tavla med ordforråds- og bildetavlene.

Klikk på Tavler fanen i sidepanelet slik at du kan se tavlevisningen. Hvis du vil kan du merke tavlene for å gjøre det lettere å identifisere dem.

Skift til pilmodus.



Lenkene lages ved å dra lenkeikonet fra cellen til tavla i tavlevisningen.

Straks lenken er lagd forandrer den lenkede cellen farge; lenkeikonet blir uthevet (fet), og i tavlevisningen kommer det et lenkeikon ved siden av tavle-etiketten for å vise at den har en lenke. I denne illustrasjonen er det "**Substantiver**" tavla som er blitt lenket.

Velg "**Substantiver**" cellen i "meny" tavla og dra lenkeikonet dens til "**substantiver**" tavla i tavlevisningen.

Gjenta dette med "**Verb**", "**Adjektiver**" og "**Bilder**" tavlene.

Vi ønsker ikke å sende teksten "**Substantiver**", "**Adjektiver**" eller "**Bilder**" til dokumentet, så vi markerer disse cellene i meny tavla, og går på ny i gang med å redigere **Cellehandlinger** og fjerne **Send Celleinnhold** handlingen.

12. Velge dokument stil



Siden denne aktiviteten ikke bruker symboler bør du la dokumentet reflektere dette. Gå i tekstmodus. Klikk i dokumentet og klikk så på Vis/Skjul symboler ikon slik at det har tekstvisning.

Du kan ev. også sette opp skrifttypen og skrifttype størrelsen. Skriv inn et ord i dokumentet. Marker det og gjør de endringer du vil i teksten. Slett ordet og lagre miljøet.

Lagre og test arbeidet ditt.

Nye ferdigheter du har dekket i denne aktiviteten:

- Lage miljøer med mer enn en scene.
- Lage tavler kun for tekst.
- Endre visningen i en tavle.
- Slette celler i en tavle.
- Legge til bilder i en tavle.
- Lenke (koble sammen) tavler.
- Bruke mer komplekse tavle handlinger.